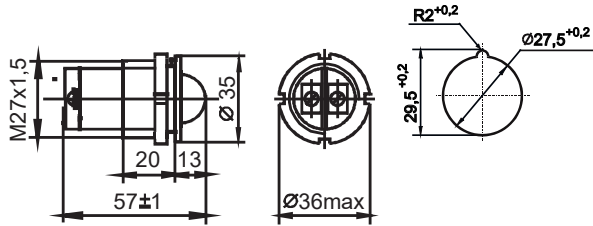


Излучатели полупроводниковые ИП-27 категория качества «ВП»

ИП-27СВ



Электрические и световые параметры ИП-27СВ

Род тока	Ток, мА, не более (min-max)			Напряжение, В			Сила света, мкд, не менее		
	24	27	220	Цвет свечения					
Постоянный ток любого направления	9-12	9-12	-	36	36	36			
			3,5-5,5	36	36	36			
Переменный ток с частотой 50 Гц			9-12	36	36	36			
Переменный ток с частотой до 400 Гц			3,5-5,5	36	36	36			

Перечень излучателей полупроводниковых типа ИП-27СВ

Военная приемка	
ИПК036.024.В-27СВ	ИПЛО36.220.В-27СВ
ИПЖ036.024.В-27СВ	ИПК036.220.А-27СВ
ИПЛО36.024.В-27СВ	ИПЖ036.220.А-27СВ
ИПК036.220.В-27СВ	ИПЛО36.220.А-27СВ
ИПЖ036.220.В-27СВ	ИПК036.220.П-27СВ
ИПК036.027.В-27СВ	ИПЖ036.220.П-27СВ
ИПЖ036.027.В-27СВ	ИПЛО36.220.П-27СВ
ИПЛО36.027.В-27СВ	