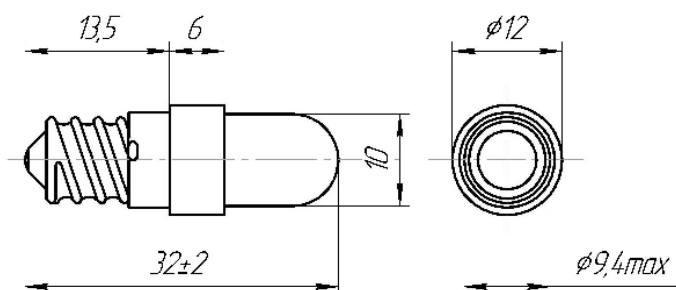


СКЛ13 (Цоколь E10/13)



Заменяют лампы
накаливания:

MН6-0,46
MН6,3-0,3-1
MН6,5-0,34
MН24-0,53
MН13,5-0,16



Электрические и световые параметры

Род тока	Ток, мА, (не более)		Напряжение, В								Сила света*, мкд (по оси, не менее) цвет свечения по группам яркости											
	3	6	12, 24, 28	36	48,55, 60,75	110	127	220	380	230, 50 Гц	А			Б			В					
											150	300	150	150	250	300	300	250	500	1000	600	500
Постоянный однонаправленный ток	20	20	20	20							400	700	500	800	700	1000						
					10						150	300	150	150	250	300	300	250	500	1000	600	500
						5		3			100	50	100	100	150	100	200	100	300	150	400	300
Переменный ток произвольной частоты или постоянный ток любого направления		20	20	20							400	700	500	800	700	1000						
					10						150	300	150	150	250	300	500	250	500	1000	500	500
						5	5	5			100	50	100	100	150	100	300	150	250	150	250	250
											100	50	100	100	150	100	300	150	250	150	250	250

* Параметр обеспечивается конструкцией изделий.

1. Белые, синие лампы изготавливаются начиная с 6 В.
2. Для ламп постоянного тока плюсом является нижний контакт на цоколе.
3. Изготавливаются в климатическом исполнении УХЛ 2.1.
4. Масса, не более: СКЛ13 - 9 г.