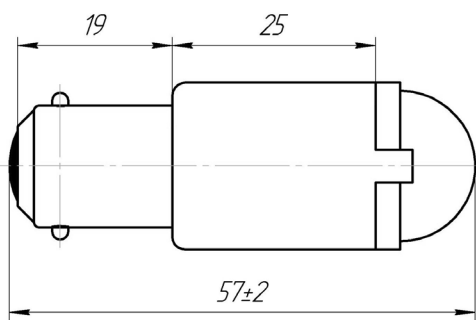


СВЕТОДИОДНАЯ КОММУТАТОРНАЯ ЛАМПА СКЛ 2 (Цоколь В15d/19)

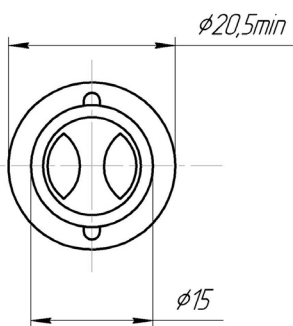
для индикации режимов работы оборудования

функциональный аналог ламп накаливания:

СЦ128-8; РН6-7,5; РН110-8; Ж110-8; РН60-4,8; РН127-8-1; Ж110-10



Габаритный чертёж



ЭЛЕКТРИЧЕСКИЕ И СВЕТОВЫЕ ПАРАМЕТРЫ

Ток, мА, (не более)	Напряжение, В							Сила света*, мкд (по оси, не менее) цвет свечения по группам яркости					
	3,6, 12,24, 28	36,48, 55,60, 75	110, 127	220	380	127, 50 Гц	230, 50 Гц						
								А	Б	В	Г		
Род тока													
Постоянный однонаправленный ток	30	20	15	7	4								
Переменный ток произвольной частоты или постоянный ток любого направления	30	20	15	7	4			15	36	50	120	500	
Переменный ток						15	15						

*Параметр обеспечивается конструкцией изделий.

- Изготавливаются в климатическом исполнении УХЛ 2.1, по отдельному заказу - в климатическом исполнении В2;
- Белые и синие лампы, а также группы яркости «В» и «Г» изготавливаются начиная с напряжения 12 В;
- Для ламп постоянного тока:
СКЛ 2: маркировка корпуса расположена около контакта «-»;
СКЛ 4: плюсом является нижний контакт в цоколе.
- Свыше 100 В группа «Г» и 380 В группа «В» изготавливаются с прозрачной колбой;
- Изделия с напряжением 380 В группы «Г» не изготавливаются;
- Масса, не более: СКЛ 2 - 19 г.

