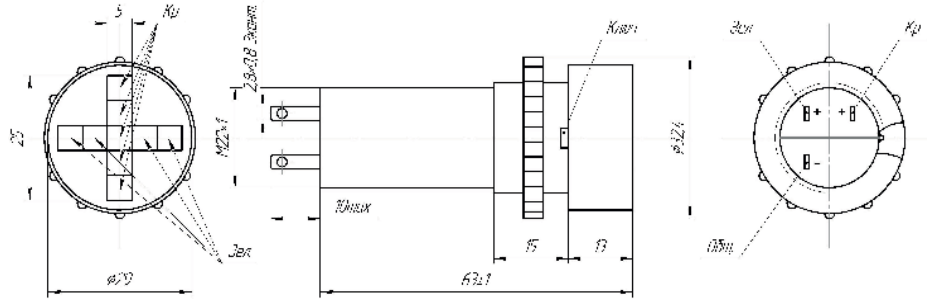


СКЛ14.3-ИН



Электрические и световые параметры

Род тока	Ток, мА, (не более)	Напряжение, В				Сила света*, мкд (по оси, не менее)	
		24,48	55	110	220		
Постоянный однонаправленный ток	10*/15**				2,5	2,5	
		10**			2,5	2,5	
			10*;10**		2,5	1,5	
Переменный ток, частотой 50 Гц				7*;7**	1,5	1,5	
				7*;7**	1,5	1,5	

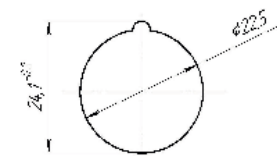
* Для красного индикатора;

** Для зеленого индикатора;

*** Для желтого индикатора;

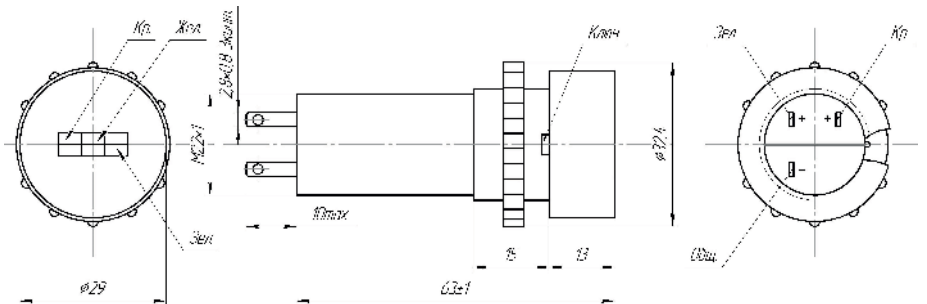
Сила света обеспечивается конструкцией изделия.

Установочное
отверстие в панели



1. Для индикации режимов работы оборудования.
2. Изготавливаются в климатическом исполнении УХЛ 2.1.

СКЛ14.3-ИП



Электрические и световые параметры

Род тока	Ток, мА, (не более)	Напряжение, В				Сила света*, мкд (по оси, не менее)		
		6	24	220	400			
Постоянный однонаправленный ток	10*; 15**;	10*; 15**;	10*; 15**;	10*; 10***	1,5	1,5	1,5	
	15***	15***						
Переменный ток, частотой 50 Гц				15*; 15**;	1,5	1,5	1,5	
				15***				

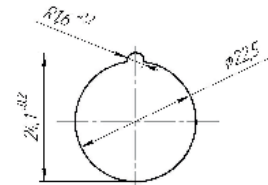
* Для красного индикатора;

** Для зеленого индикатора;

*** Для желтого индикатора;

Сила света обеспечивается конструкцией изделия.

Установочное
отверстие в панели



1. Для индикации режимов работы оборудования.
2. Изготавливаются в климатическом исполнении УХЛ 2.1.